

KOF

Croisé
Prévisions automne 2007
 Développement économique en 2008 / 2009

Lausanne, Septembre 28, 2007

KOF

KOF

Aperçu

- Conjoncture internationale
- Développement en Suisse
 - Évolution de la conjoncture en 2007
 - Conditions cadres de la politique économique
 - Prévisions 2008 / 2009 pour la Suisse
- Résumé des prévisions

Prévisions automne 2007 Septembre 28, 2007 2

KOF

Économie mondiale

Evolution de la conjoncture en 2007

- Léger ralentissement dans le premier semestre 2007
- Néanmoins une forte expansion de la conjoncture mondiale
- Évolution largement appuyé dans les régions internationales
 - Développement mouvementé dans les marchés émergents
 - UE temporairement freiné par des facteurs exceptionnels
 - Reprise contenue au Japon
- Conjoncture contradictoire aux Etats-Unis
- Crise sur les marchés des capitaux compliqués les perspectives
- Les effets globaux restent limités

Prévisions automne 2007 Septembre 28, 2007 4

KOF

Économie mondiale

PIB : Léger ralentissement de la croissance

Variations annuelles (V.a.) en %

Prévisions automne 2007 Septembre 28, 2007 5

KOF

Économie mondiale

Essor retardé?

Indicateurs conjoncturels avancés signalent un nouveau tassement
 (OCDE-indicateur composites, taux de variations sur 6-mois, annualisé)

Prévisions automne 2007 Septembre 28, 2007 6

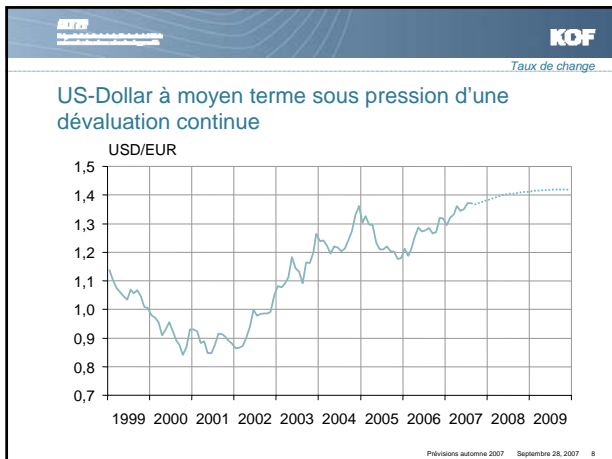
KOF

Économie mondiale

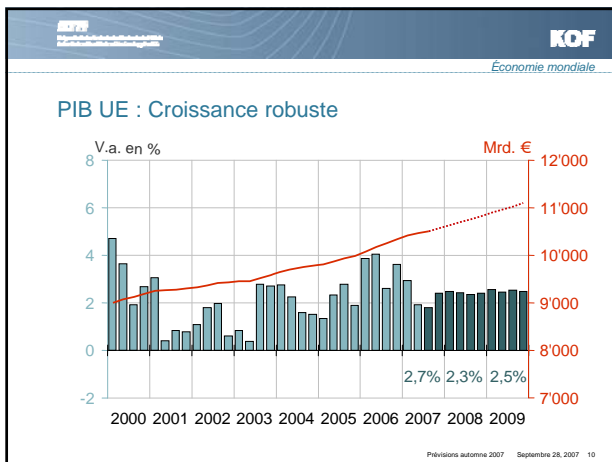
Etats-Unis : Tassement, mais pas de récession

- Tassement sensible de la croissance en 2006
 - Correction massive au marché immobilier (logements)
 - Consommation finale reste robuste
- Conjoncture contradictoire
- Correction sur le marché immobilier américain se poursuit
- Relâchement de la politique monétaire
- Impulsions de l'étranger
- Nouvelle reprise dès 2008
- En 2009 sur le chemin de potentiel

Prévisions automne 2007 Septembre 28, 2007 7



- KOF
Économie mondiale
- ### UE: Forte conjoncture persiste
- Au début de l'année développement modéré; freiné par des facteurs exceptionnels
 - Haut dynamisme
 - Demande intérieure accélère
 - La politique monétaire n'est plus expansive
 - La revalorisation de l'Euro conduit à un resserrement des conditions monétaires générales
 - Consolidation de la politique financière se prolonge
 - Turbulence aux marchés de capitaux sans conséquences réelles significatives
- Prévisions automne 2007 Septembre 28, 2007 9



KOF
Inflation

Inflation : Développement majoritairement modéré

- Inflation toujours basse
 - La pression salariale reste modeste
 - Augmentation des prix des denrées alimentaires
- Les effets atténués du prix de l'énergie se terminent au 2^{ème} semestre 2007

	2007	2008	2009
États-Unis	2,9	2,7	2,4
Euro-Zone	2,0	2,0	2,0
Japon	0,0	0,3	0,5

Prévisions automne 2007 Septembre 28, 2007 11

- KOF
Résumé
- ### Résumé des conditions générales internationales
- Forte expansion de l'économie mondiale temporairement freiné
 - Turbulences sur les marchés de capitaux compliquent les perspectives
 - Les effets globaux de la crise sur le marché d'immobilier restent limités
 - Inflation modérée
 - US-Dollar sous pression de dévaluation à moyen terme
- Prévisions automne 2007 Septembre 28, 2007 12

KOF

Développement en Suisse

Prévisions automne 2007 Septembre 28, 2007 13

KOF
Conditions cadres économiques

Évolution de la conjoncture en 2007

- Croissance sur un haut niveau
 - consommation des ménages privés déjà pilier principal de la croissance
 - Investissements en biens d'équipement toujours en hausse
 - Croissance de l'emploi dépasse la croissance de la population
 - Recul du chômage
- mais
 - Fléchissement du commerce extérieur après la forte croissance en 2006
 - Les investissements dans la construction et
 - La consommation publique stagnent

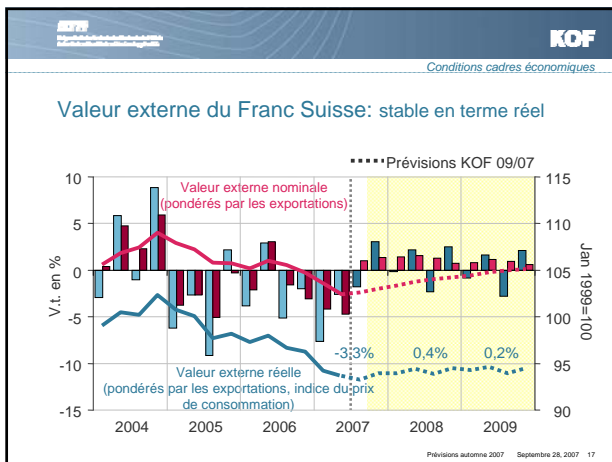
Prévisions automne 2007 Septembre 28, 2007 14

KOF
Conditions cadres économiques

Politique monétaire

- La politique monétaire est légèrement restrictive
 - Une autre augmentation des taux d'intérêts seulement si le dynamisme de la conjoncture s'accroît
 - Courbe de rendement plus pentuée
 - Le bonus d'intérêt vers l'Euro reste presque inchangé
- Lente augmentation de la valeur extérieure du Franc Suisse
 - Légère appréciation du Franc vers l'Euro
 - Tout d'abord une appréciation plus forte vers le US-Dollar

Prévisions automne 2007 Septembre 28, 2007 16

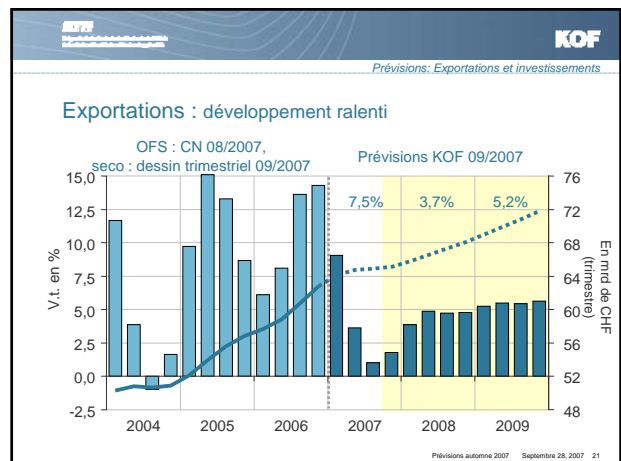
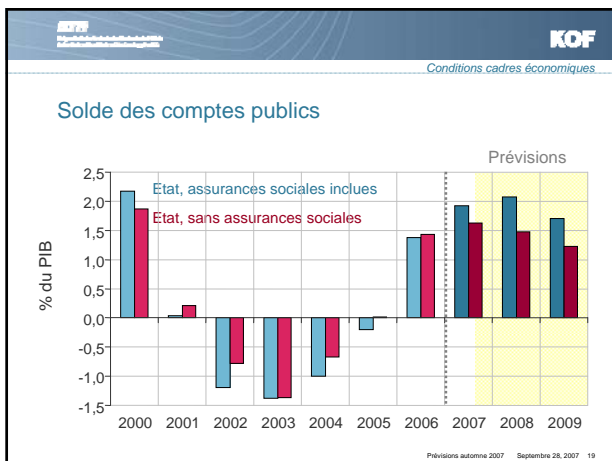


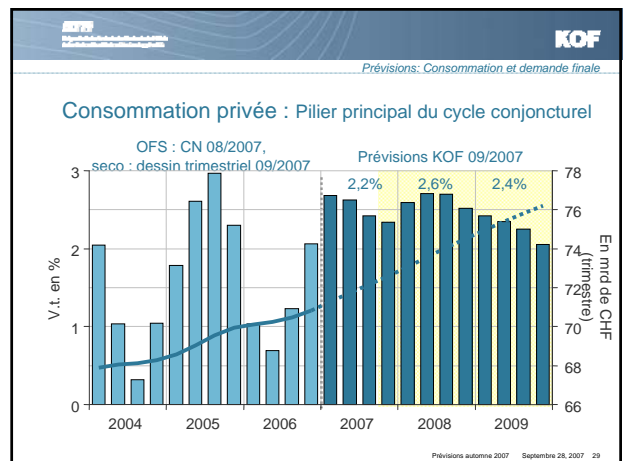
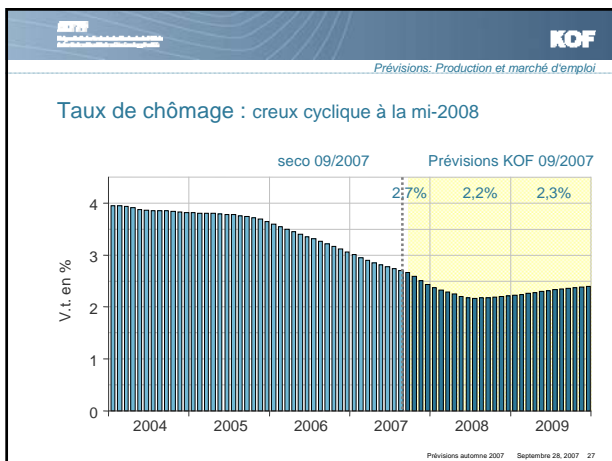
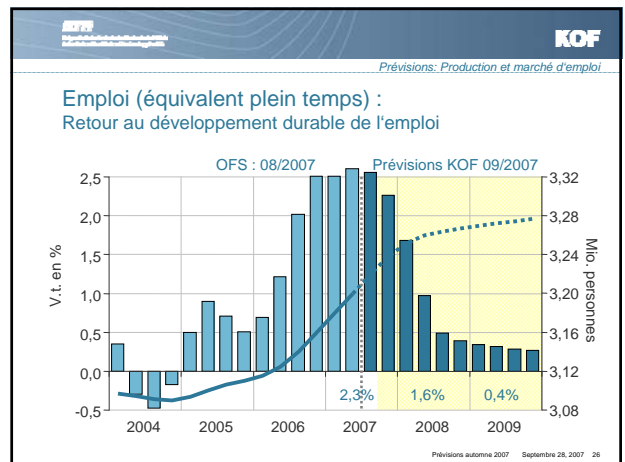
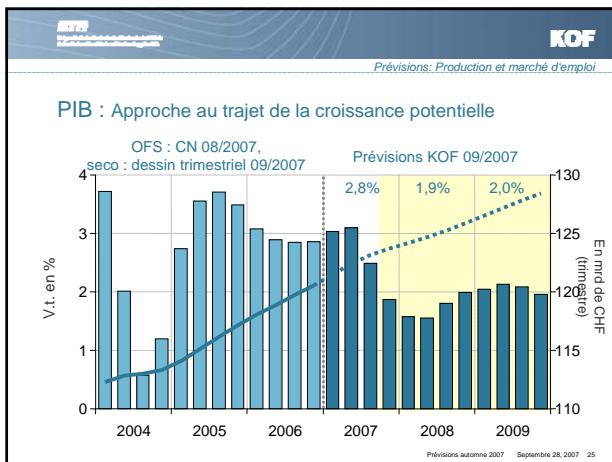
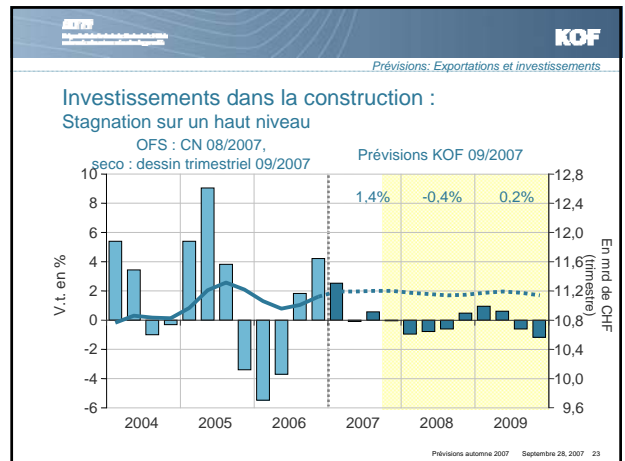
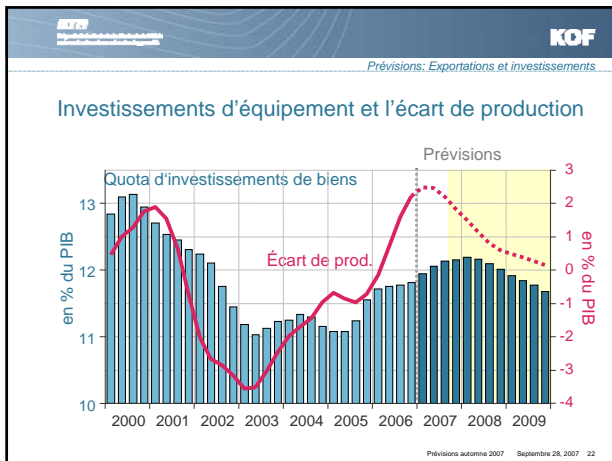
KOF
Conditions cadres économiques

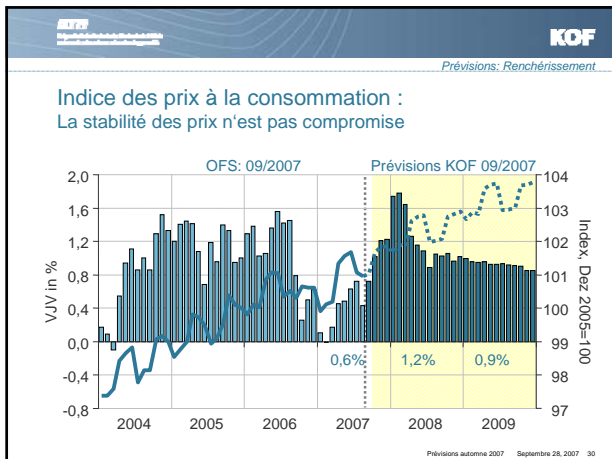
Politique fiscale

- Confédération
 - Persistance de soldes positifs des comptes publics
- Cantons et communes
 - De nouveau des abaissments des impôts
 - Augmentation moindre des dépenses (sous la croissance économique)

Prévisions automne 2007 Septembre 28, 2007 18







KOF
Résumé

PIB, affectation; emploi

Variations en % aux prix de l'année préc.	2006	2007	2008	2009
Consommation privée	1,5	2,2	2,6	2,4
Consommation publique (AS incl.)	-1,4	0,3	0,2	1,0
Investissements dans la construction	-1,4	1,4	-0,4	0,2
Investissements d'équipement	8,9	5,8	3,4	1,2
Demande intérieure finale	1,7	2,4	2,1	1,9
Variations de stocks (contribution)	-0,3	0,5	0,7	-0,2
Exportations	10,0	7,5	3,7	5,2
Importations	6,5	7,1	5,5	4,9
Produit intérieur brut	3,2	2,8	1,9	2,0
Emploi (ég. plein temps)	1,1	2,3	1,6	0,4

Prévisions automne 2007 Septembre 28, 2007 32

- KOF
Risques
- ### Risques des prévisions : International
- Risques de surestimer dominant
 - durcissement de la crise du marché immobilier aux États-Unis
 - Débordement de cette crise sur des autres domaines économiques
 - Débordement sur l'Asie et l'Europe
 - Risques de sous-estimation
 - Bientôt une stabilisation du marché de capitaux aux Etats-Unis
 - Consommation finale reste (comme jusqu'à présent) en grande partie pas touché des turbulences
- Prévisions automne 2007 Septembre 28, 2007 34

- KOF
Risques de prévisions
- ### Risques des prévisions Suisse
- Fléchissement de la demande intérieure, surtout de la consommation privée
 - Fort renchérissement du Franc Suisse
- ⇒ Ende der Präsentation
Prévisions automne 2007 Septembre 28, 2007 35

- KOF
Aperçu des prévisions
- ### Résumé des prévisions I
- Une politique monétaire légèrement restrictive
 - La politique fiscale reste neutre
 - Commerce extérieur s'affaiblit un peu à titre temporaire
 - Demande de consommation reste vivante à cause des hauts revenus
 - Croissance des investissements en biens d'équipement diminue
 - Investissements en construction stagne
 - L'essor des investissements de logements se termine
 - La construction industrielle sera en légère expansion
- Prévisions automne 2007 Septembre 28, 2007 36

- KOF
Aperçu des prévisions
- ### Résumé des prévisions II
- Le sommet du cycle est dépassé en 2007
 - Mais la croissance reste haute et se base avant tout sur la consommation privée
 - Croissance en cours du PIB sera de 1,5% et plus tard de 2%
 - L'emploi progresse en 2009 faiblement
 - Réduction du chômage jusqu'au milieu de 2008
 - Renchérissement reste plutôt bas
- Prévisions automne 2007 Septembre 28, 2007 37

Tableaux de prévisions

(Variations en % par rapport à l'année précédente, si pas autrement indiqué)

Tableau 1:

Economie mondiale

	2006	2007	2008	2009
Produit intérieur brut, réel				
OCDE Total	3.2	2.4	2.3	2.6
Union Européenne (UE-27)	2.9	2.7	2.3	2.5
Etats-Unis	2.9	1.9	2.3	3.0
Japon	2.2	2.4	1.9	2.2
Prix du pétrole (\$/baril)	65.4	67.2	70.0	70.0

Tableau 2:

Suisse: Dépenses imputées au produits intérieur brut, réelles

aux prix de l'année précédente	2006	2007	2008	2009
Consommation privée	1.5	2.2	2.6	2.4
Cosnommation publique	-1.4	0.3	0.2	1.0
Formation brute de capital fixe	4.1	3.8	1.7	0.8
Constructions	-1.4	1.4	-0.4	0.2
Machines et équipements	8.9	5.8	3.4	1.2
Exportations (1)	10.0	7.5	3.7	5.2
Biens (1)	11.3	7.7	3.8	5.9
Services	6.8	7.0	3.5	3.3
Importations (1)	6.5	7.1	5.5	4.9
Biens (1)	7.4	7.9	6.2	6.1
Services	2.7	3.4	2.4	-0.6
Variation des stocks (2)	-0.2	0.4	0.7	-0.2
Produit intérieur brut	3.2	2.8	1.9	2.0

(1) Sans objets de valeur (commerce de métaux précieux, des pierres de gemmes, des objets d'art et des antiquités)

(2) Contribution à la variation du PIB en %

Tableau 3

**Suisse: Principaux indicateurs économiques en dehors
de la comptabilité nationale**

	2006	2007	2008	2009
Valeur extérieure du franc suisse en termes réels	-2.2	-3.3	0.4	0.2
Taux d'intérêt à court terme (Euro-Fr. à trois mois) (1)	1.4	2.5	2.7	2.6
Rendement des obligations (10 ans) de la Confédération (1)	2.5	2.9	3.2	3.3
Prix à la consommation	1.1	0.6	1.2	0.9
Emploi en équivalence plein temps	1.1	2.3	1.6	0.4
Taux de chômage (2)	3.3	2.7	2.2	2.3

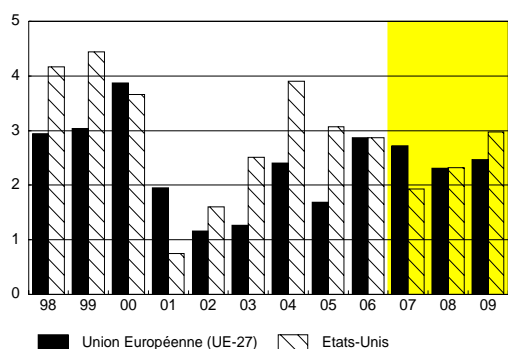
(1) Niveau absolu

(2) Nombre de chômeurs en % de la population active de l'année 2000

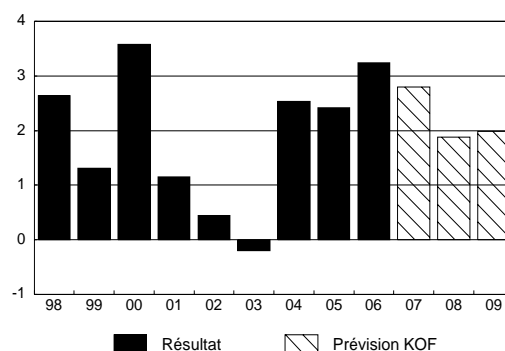
© KOF, ETH Zürich

Graphiques

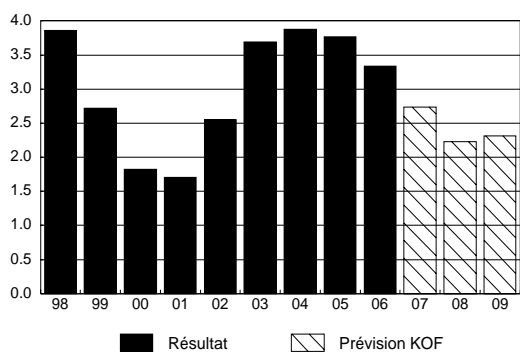
Graphique 1
EU/Etats-unis: PIB réel
 (Variation en %)



Graphique 3
Suisse: PIB réel
 (Variation en %)



Graphique 3
Suisse: Taux de chômage
 (en %)



Graphique 4
Suisse: Prix à la consommation
 (Variation en %)

