

## Tableaux de prévisions

(Variations en % par rapport à l'année précédente, si pas autrement indiqué)

Tableau 1

### Economie mondiale

	2007	2008	2009	2010
Produit intérieur brut, réel				
OCDE Total	2.7	2.1	1.5	1.9
Union Européenne (UE-27)	2.9	1.4	1.1	1.9
Etats-Unis	2.0	2.1	1.9	2.6
Japon	2.1	1.1	1.2	1.8
Prix du pétrole (\$/baril)	72.7	108.2	100.0	100.0

Tableau 2

### Suisse: Dépenses imputées au produit intérieur brut, réelles

aux prix de l'année précédente	2007	2008	2009	2010
Consommation privée	2.1	1.9	1.1	1.4
Consommation publique	-0.4	1.9	1.0	0.6
Formation brute de capital fixe	5.0	0.4	-2.8	0.4
Constructions	-2.3	0.4	0.8	0.7
Machines et équipements	10.9	0.4	-5.3	0.2
Exportations (1)	9.4	4.1	0.9	5.1
Biens (1)	8.3	3.6	1.3	6.0
Services	12.1	5.2	-0.1	2.8
Importations (1)	7.3	2.0	2.9	5.5
Biens (1)	6.7	1.7	2.8	6.3
Services	10.0	3.2	3.2	2.1
Variation des stocks (2)	0.2	-0.1	0.7	0.2
Produit intérieur brut	3.3	1.9	0.3	1.5

(1) Sans objets de valeur (commerce de métaux précieux, des pierres de gemmes, des objets d'art et des antiquités)

(2) Contribution à la variation du PIB en %

Tableau 3

**Suisse: Principaux indicateurs économiques en dehors  
de la comptabilité nationale**

	2007	2008	2009	2010
Valeur extérieure du franc suisse en termes réels	-3.5	3.7	-3.1	-1.6
Taux d'intérêt à court terme (Euro-Fr. à trois mois) (1)	2.4	2.6	2.3	2.5
Rendement des obligations (10 ans) de la Confédération (1)	2.9	3.0	2.7	2.9
Prix à la consommation	0.7	2.6	1.5	1.3
Emploi en équivalence plein temps	2.7	2.3	-0.6	-0.8
Taux de chômage (2)	2.8	2.5	2.8	3.1

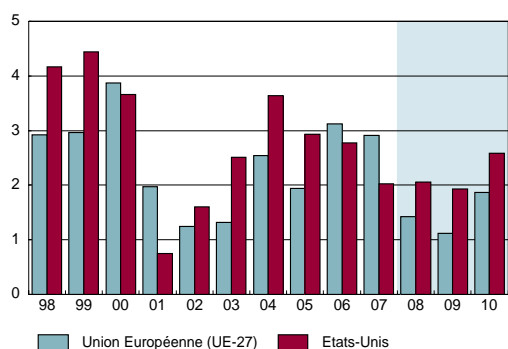
(1) Niveau absolu

(2) Nombre de chômeurs en % de la population active de l'année 2000

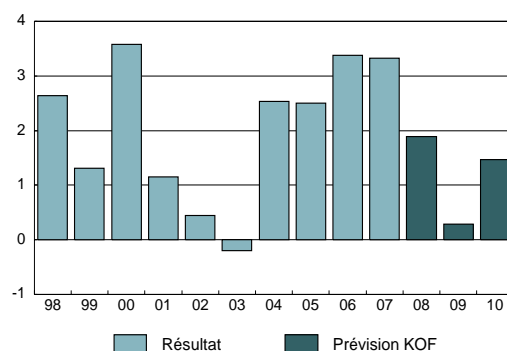
© KOF, ETH Zürich

## Graphiques

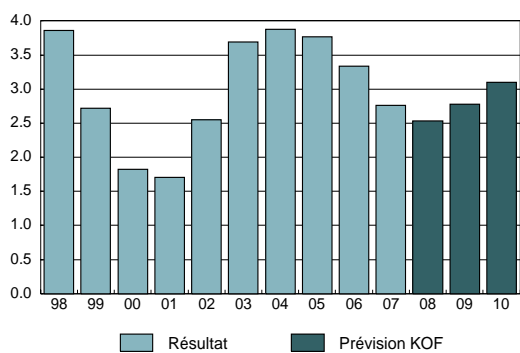
Graphique 1  
**EU/Etats-unis: PIB réel**  
 (Variation en %)



Graphique 2  
**Suisse: PIB réel**  
 (Variation en %)



Graphique 3  
**Suisse: Taux de chômage**  
 (en %)



Graphique 4  
**Suisse: Prix à la consommation**  
 (Variation en %)

