

Croisé

Prévisions automne 2010 :

Coup de frein à la relance, maintien des perspectives positives

Richard Etter, KOF

Genève, 23 septembre 2010

Vue d'ensemble

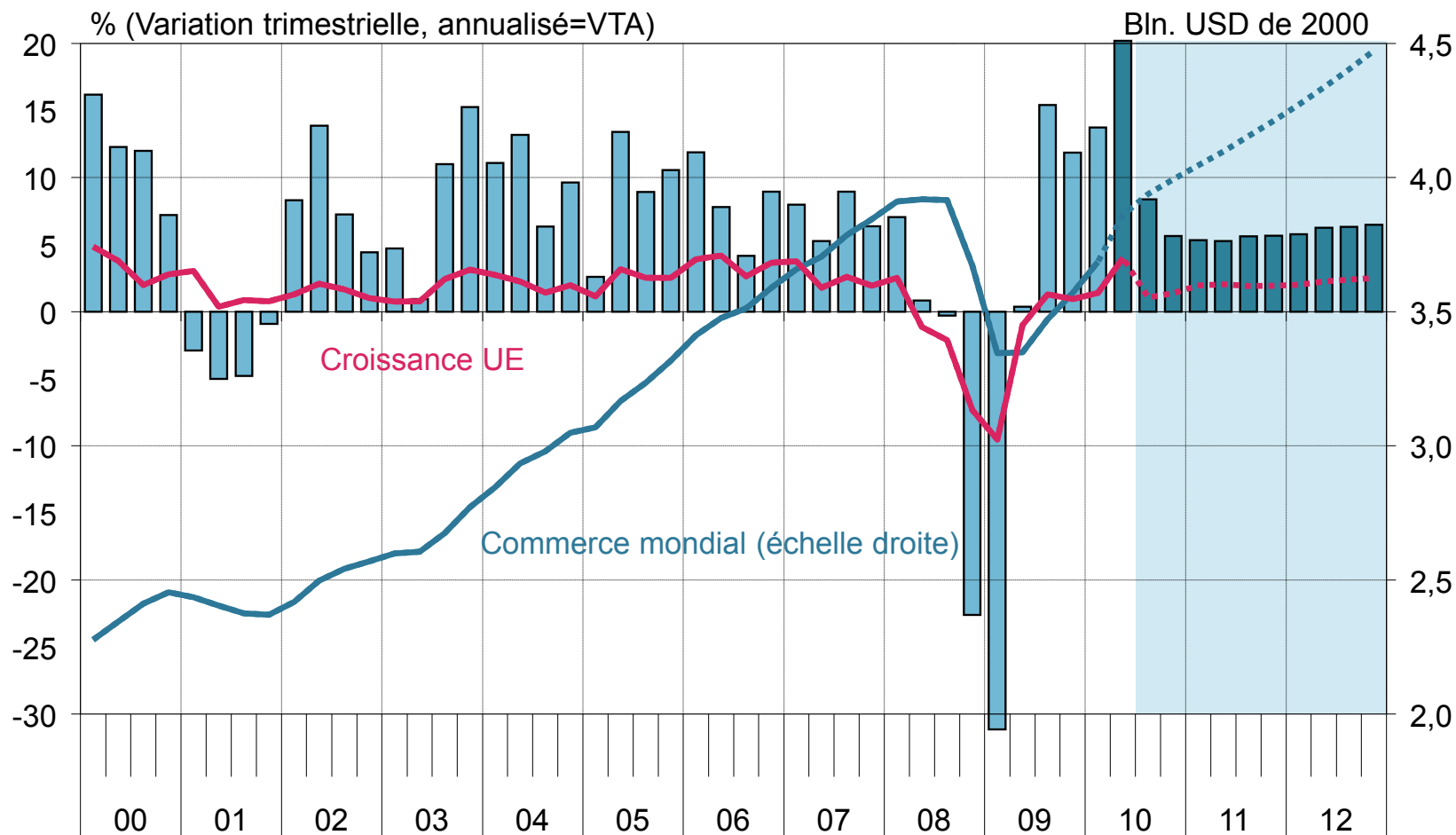
- Conjoncture internationale
 - Jusqu'à présent : forte relance de la conjoncture mondiale
 - Evolution ultérieure dans les principales régions:
 - États-unis / Asie / UE

- Conjoncture suisse
 - Evolution de l'économie jusqu'à aujourd'hui
 - Conditions générales
 - Politique économique
 - Prévisions Suisse 2011/2012

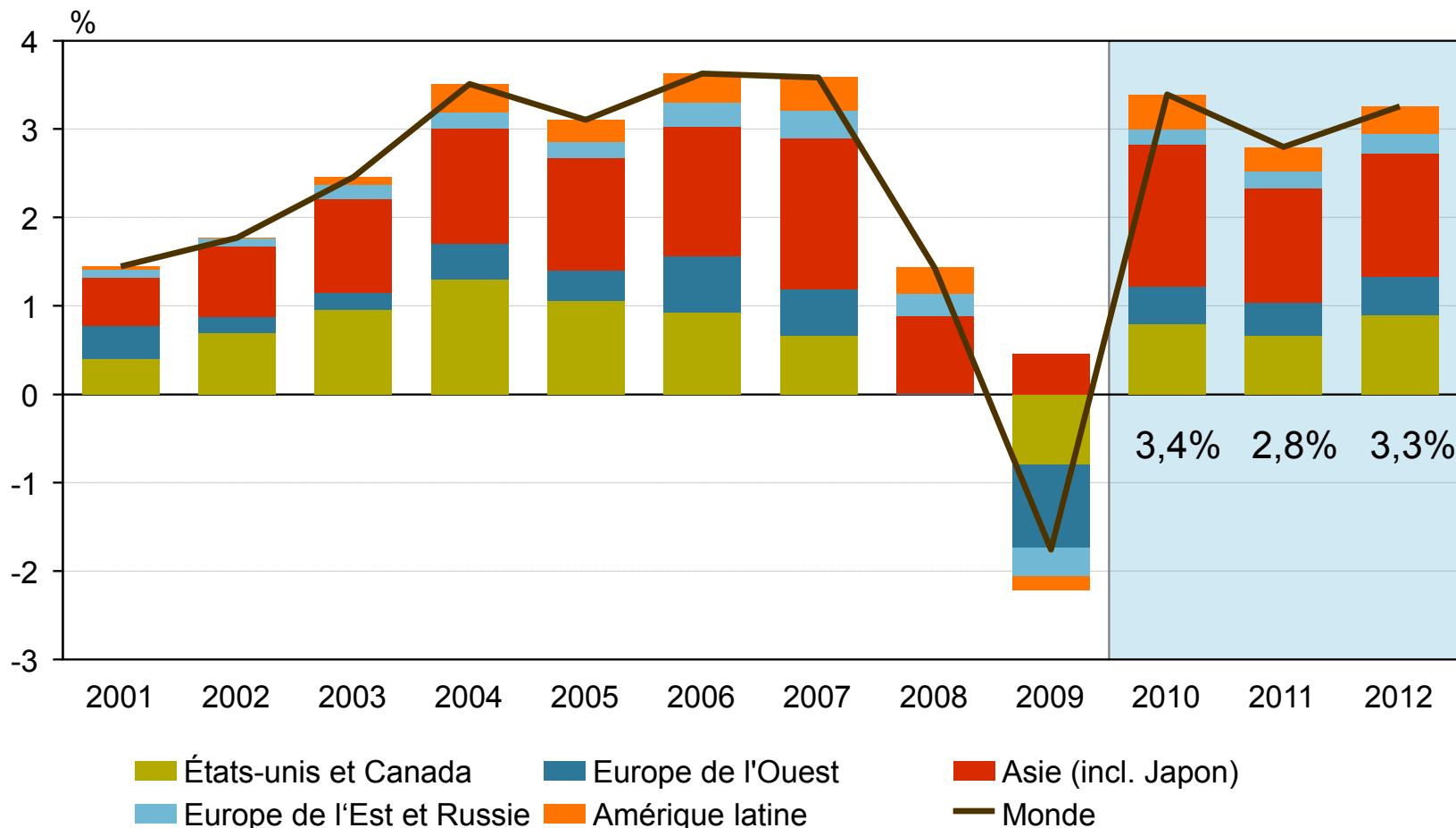
- Résumé

Conjoncture internationale

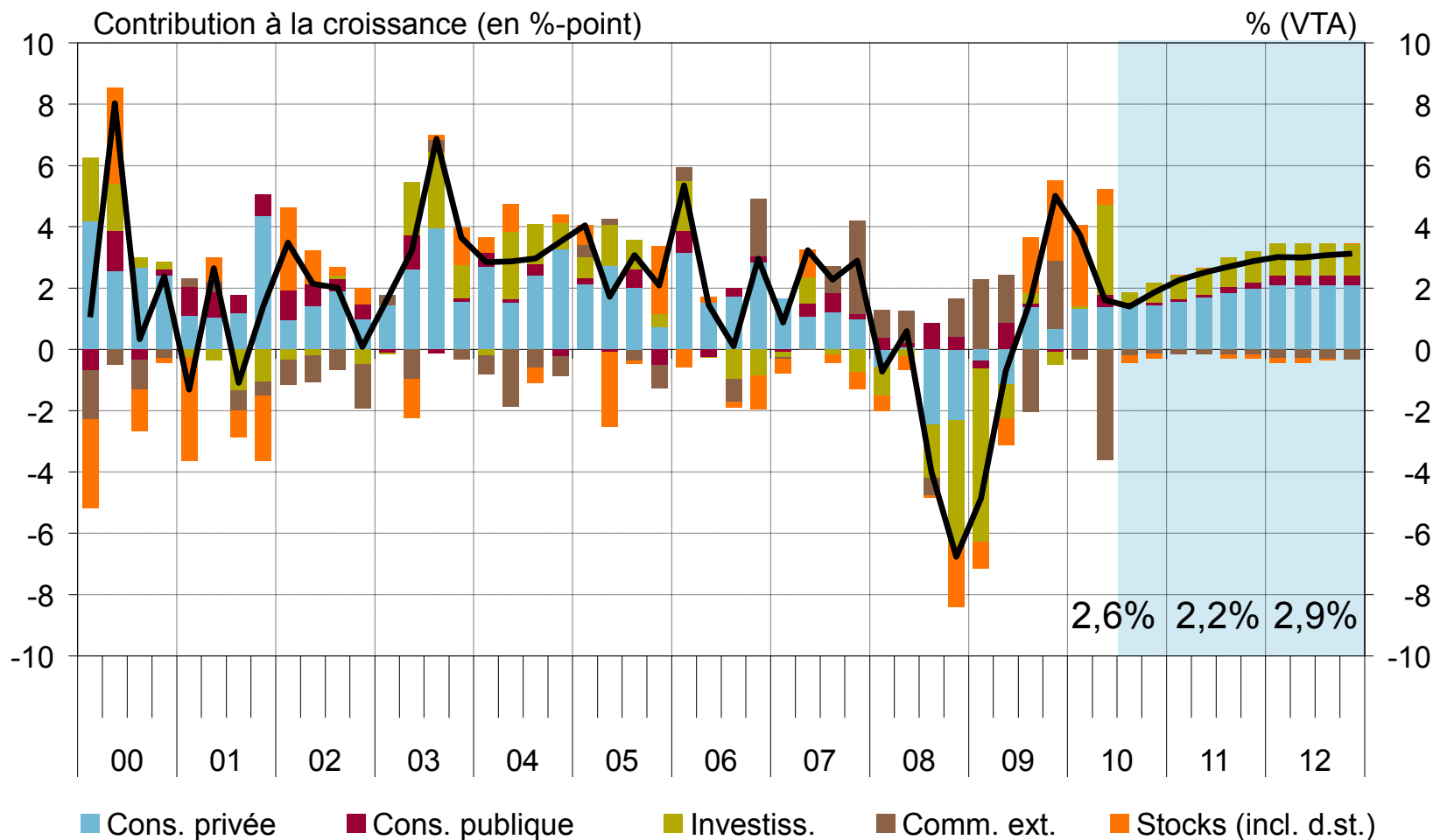
Chute et redressement du commerce mondial



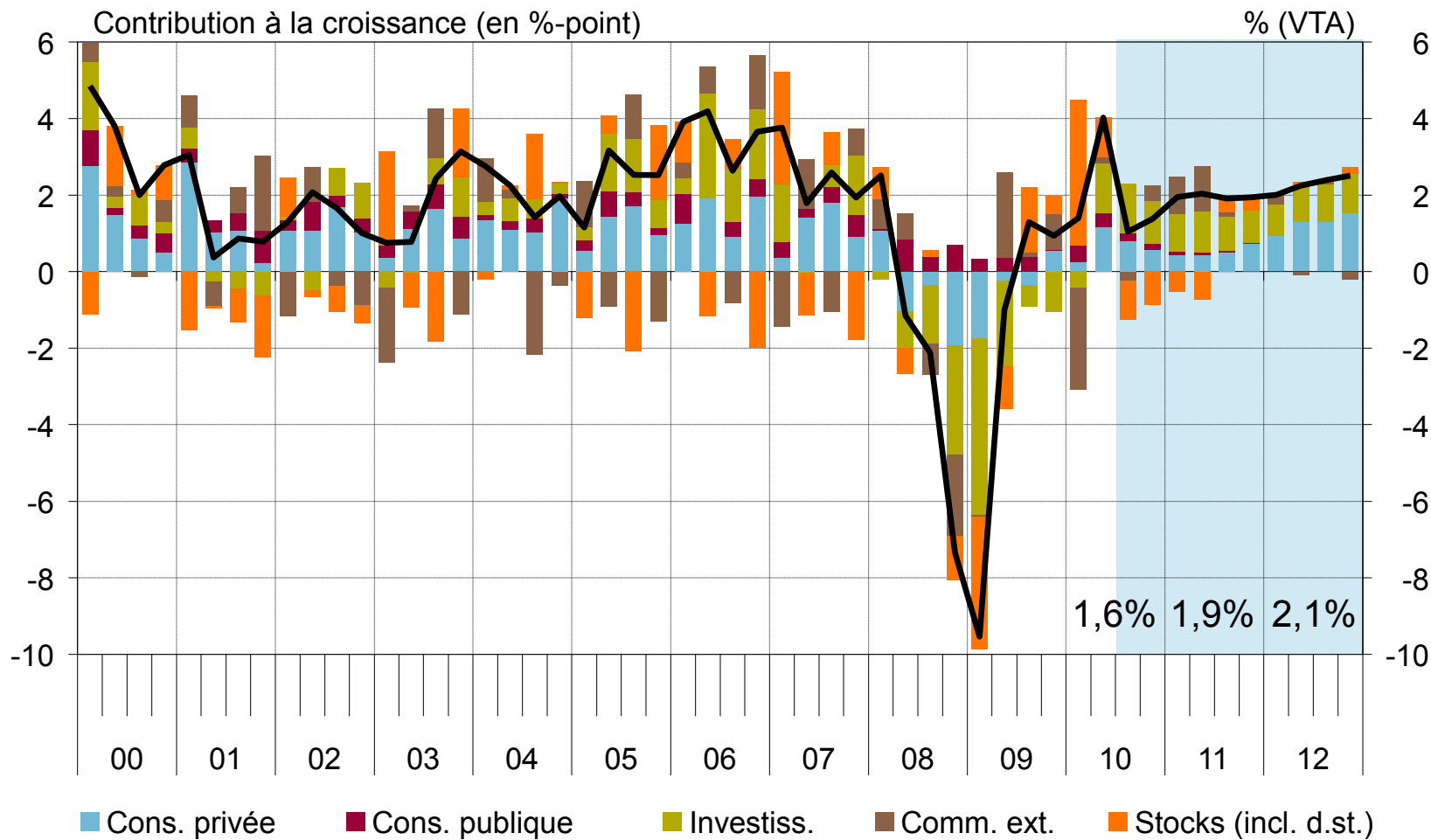
PIB mondial et contributions régionales à la croissance



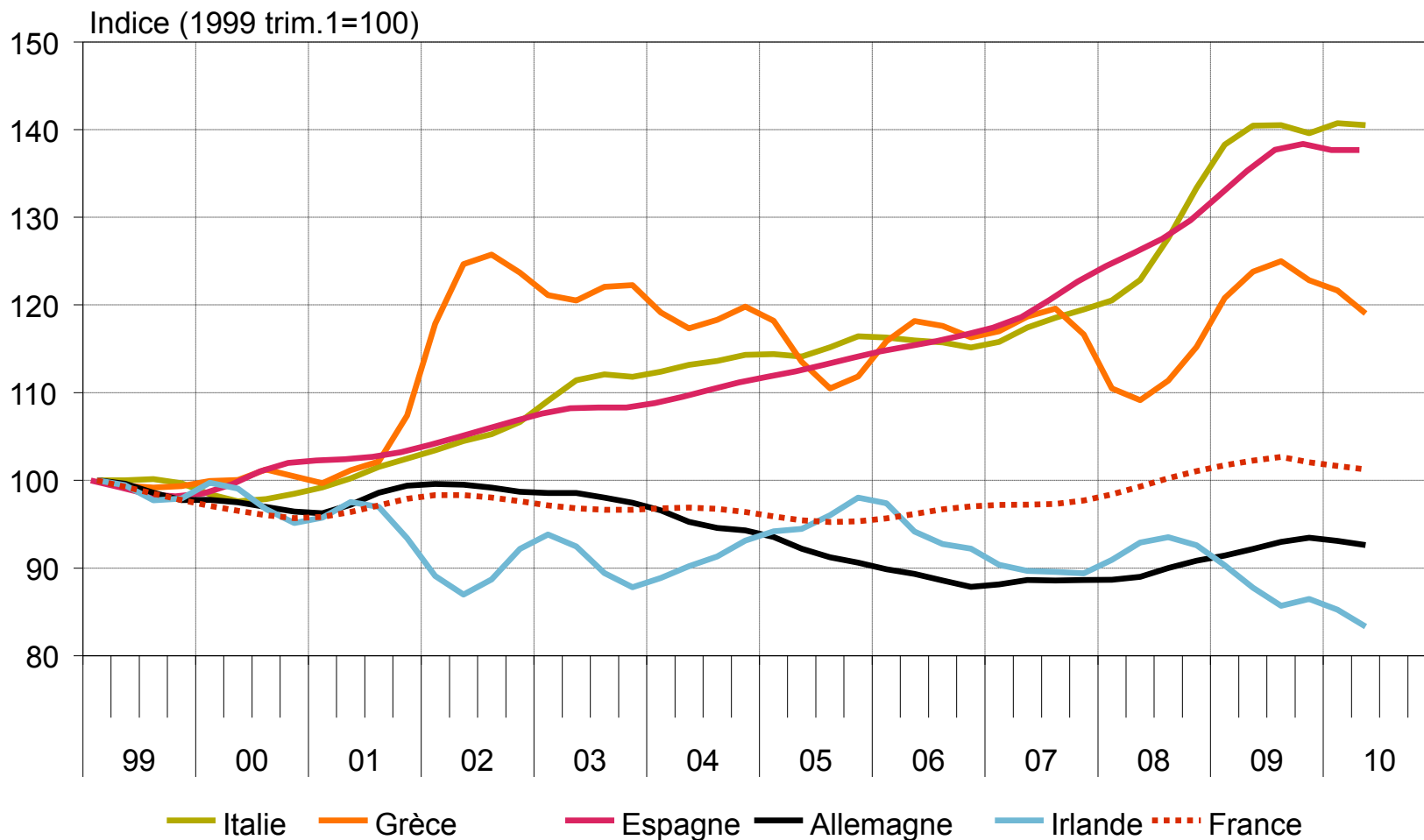
États-unis : stabilisation de la consommation privée



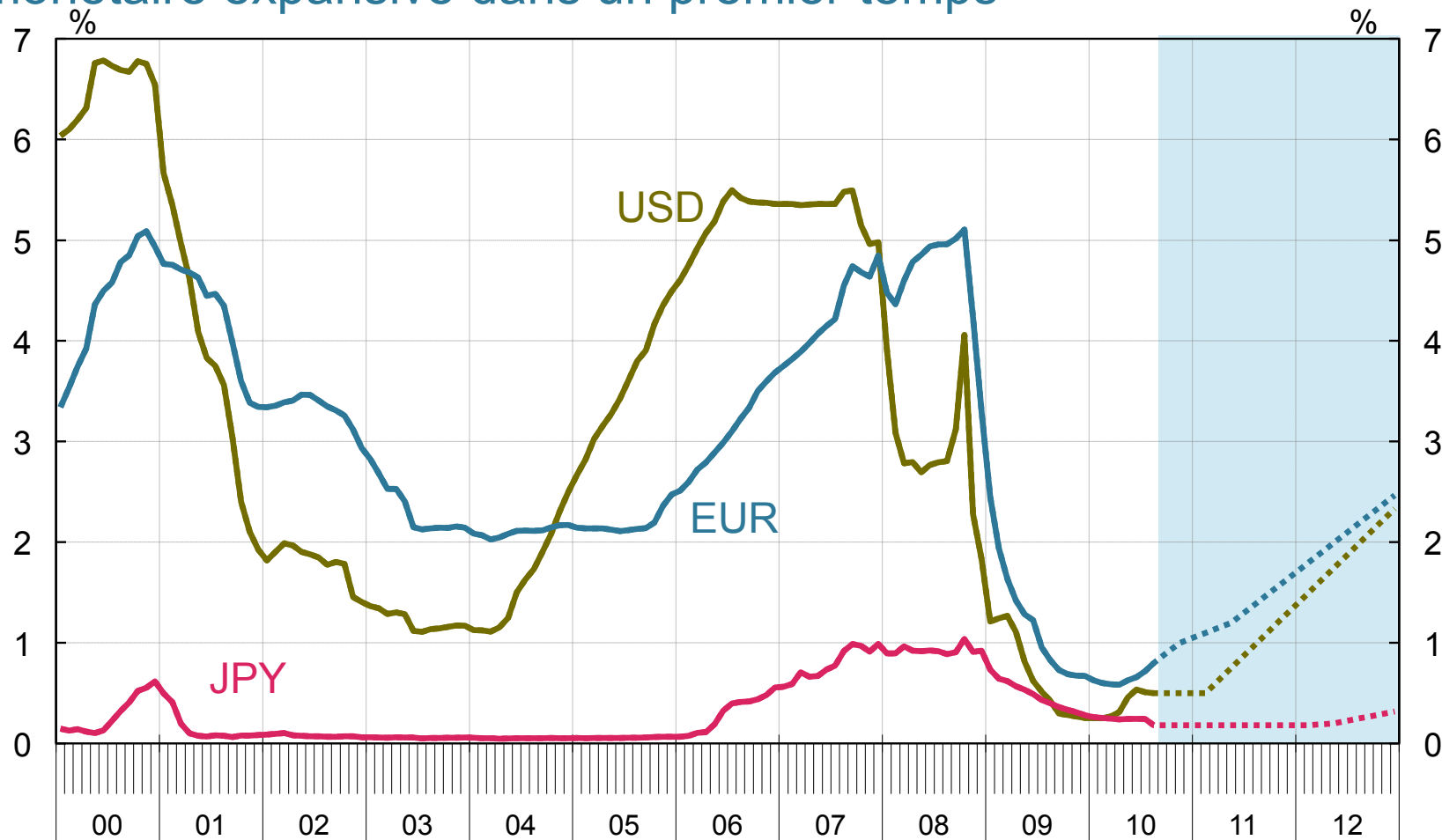
UE : la faiblesse de l'euro soutient le commerce extérieur



Divergence des coûts unitaires des salaires dans la zone euro



Taux d'intérêt à court terme : maintien de la politique monétaire expansive dans un premier temps



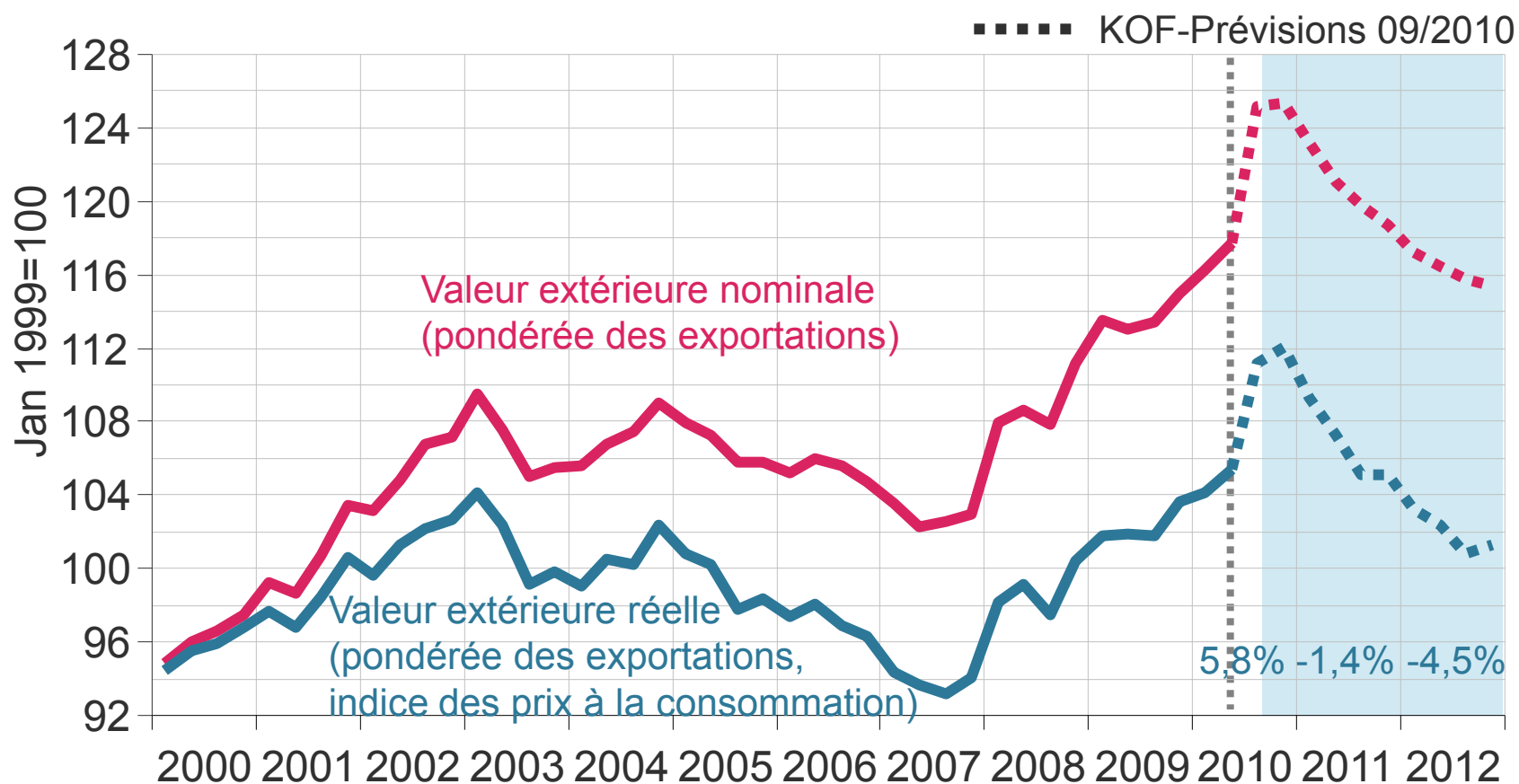
Change dollar/euro : légère dépréciation de l'Euro



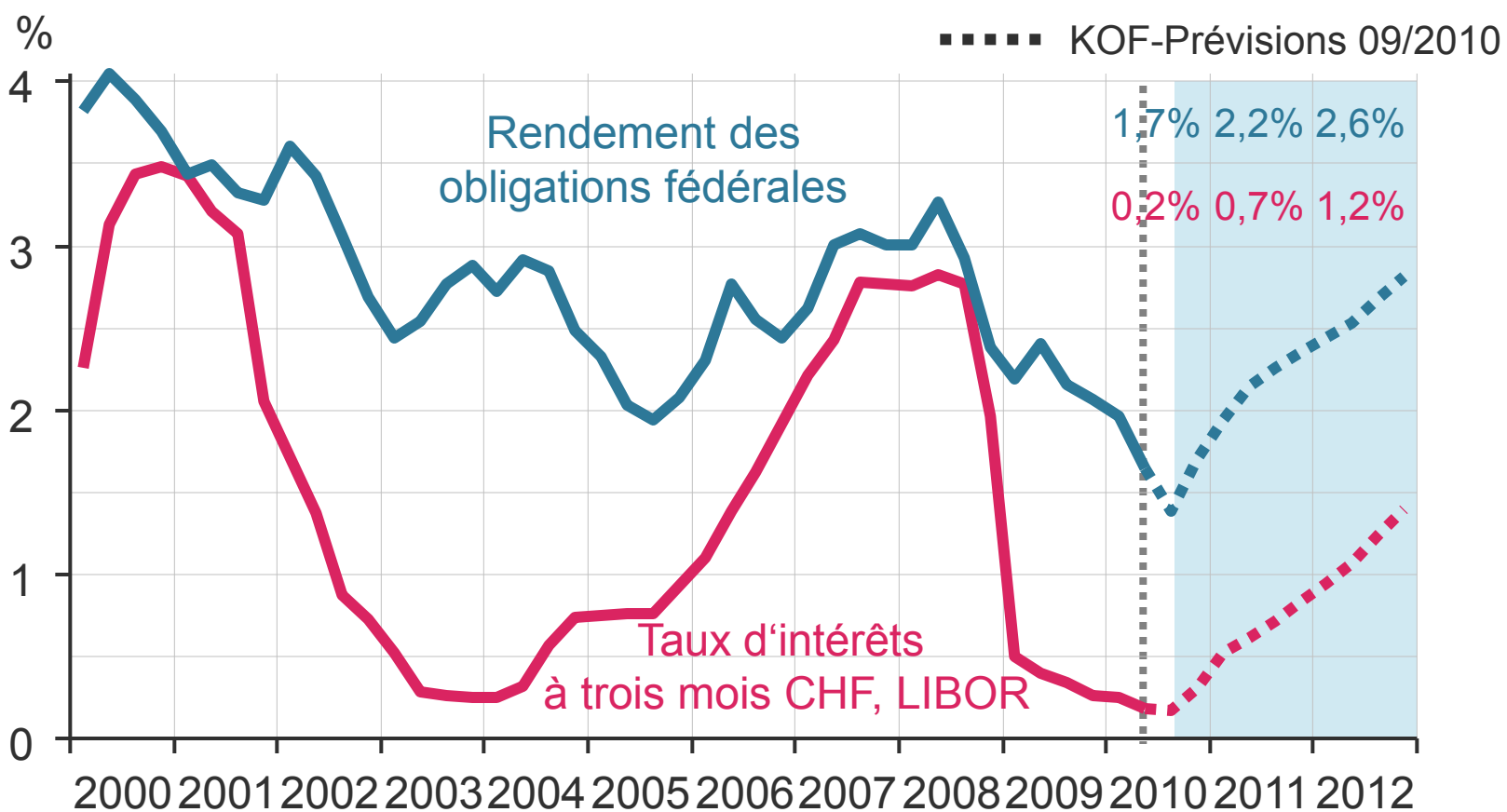
Développement de l'économie Suisse :

Conditions cadres générales

Valeur extérieure du franc suisse



Écart de taux



Développement de l'économie Suisse :

Politique économique

Politique monétaire

- Maintien d'une politique monétaire expansive dans un premier temps
 - Taux d'intérêt au plus bas, relèvement prévu début 2011
- Fin de la hausse de la valeur extérieure du franc suisse
 - Légère dépréciation à prévoir

Politique fiscale

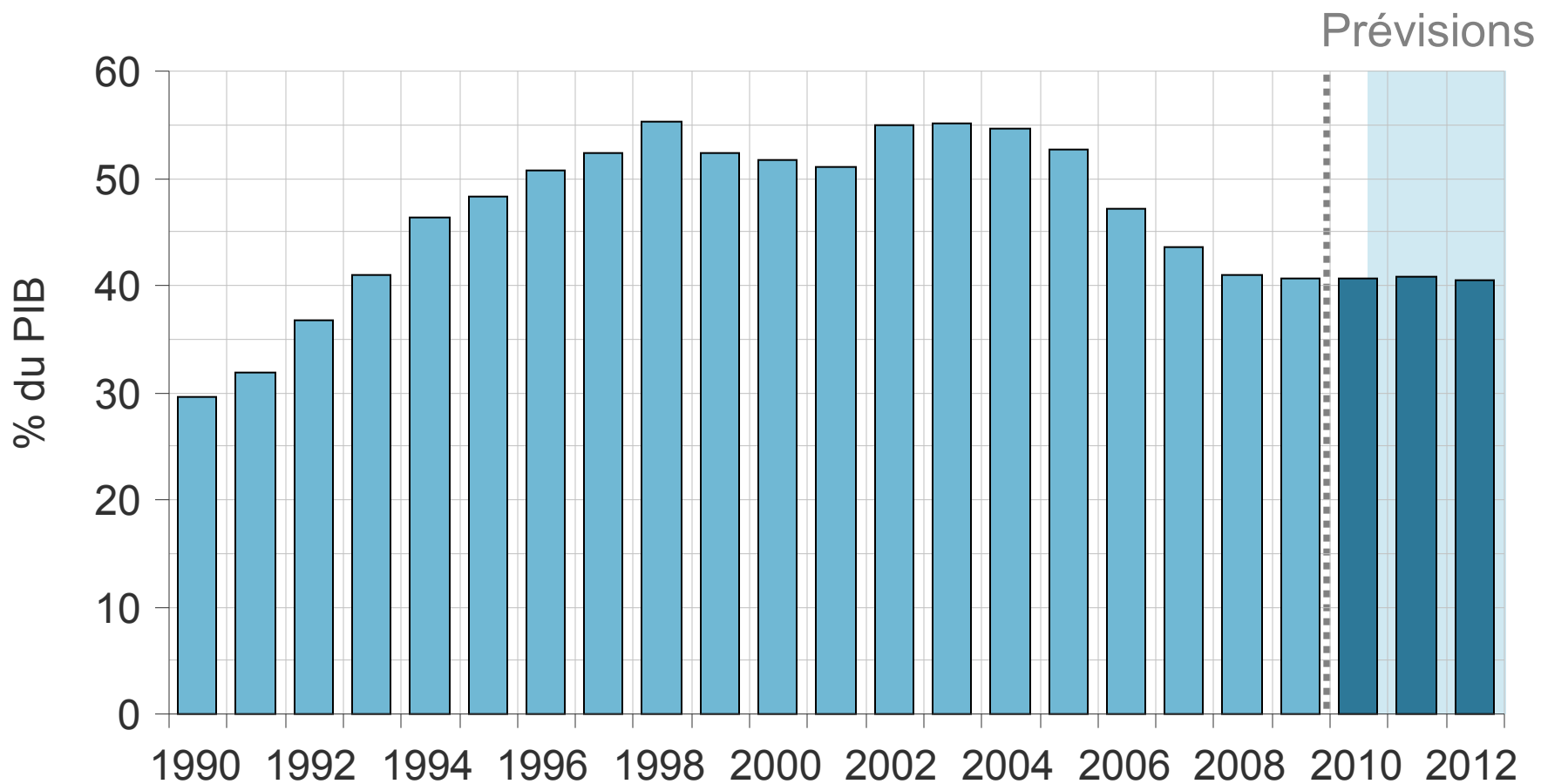
- Confédération
 - Période des excédents déjà terminée
 - Impulsion fiscale positive en 2010 et en 2011
 - Nette diminution des recettes fiscales en 2010 et en 2011
 - Relèvement de la TVA de 0,4 pp au profit de l'AI (1.1.2011)
 - Relèvement du taux de cotisation APG de 0,2 point (1.1.2011)
 - Relèvement du taux de cotisation AC de 0,2 point (1.1.2011)

- Cantons et communes
 - Déficits étendus
 - Epargnes par compensation budgétaire

Soldes budgétaires



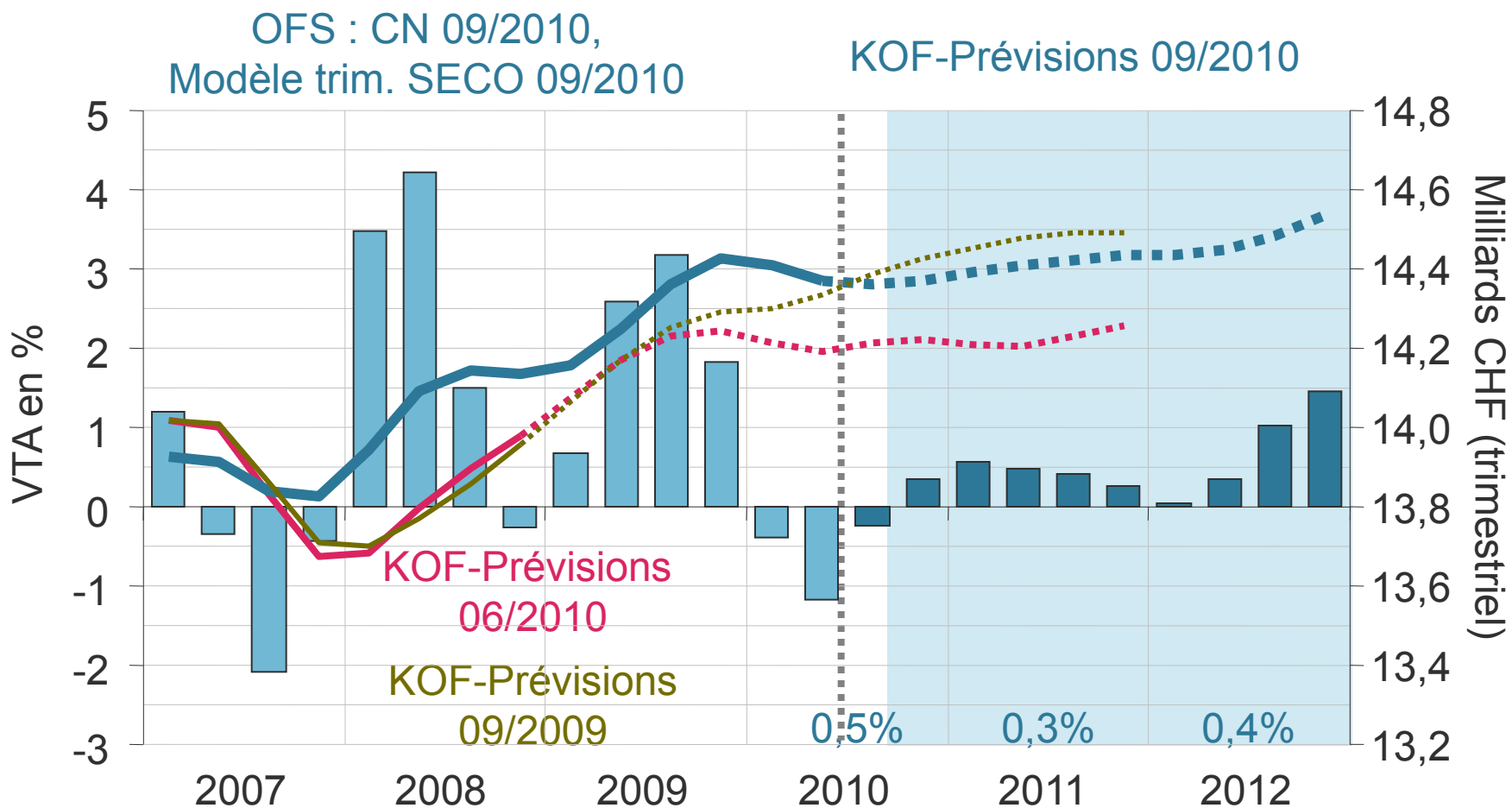
Ratio de la dette brute : stabilisation



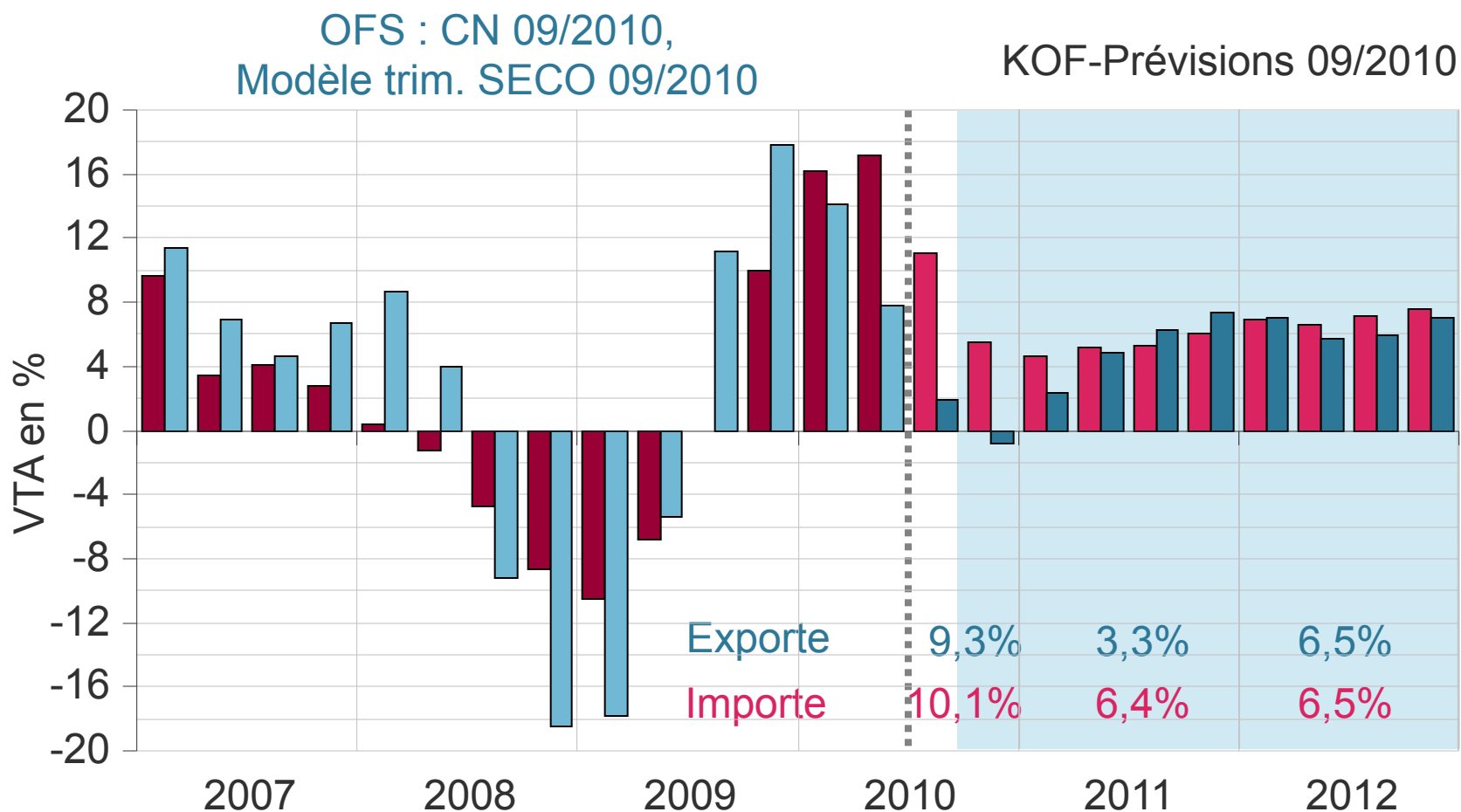
Développement de l'économie Suisse :

Prévisions Suisse 2011 / 2012

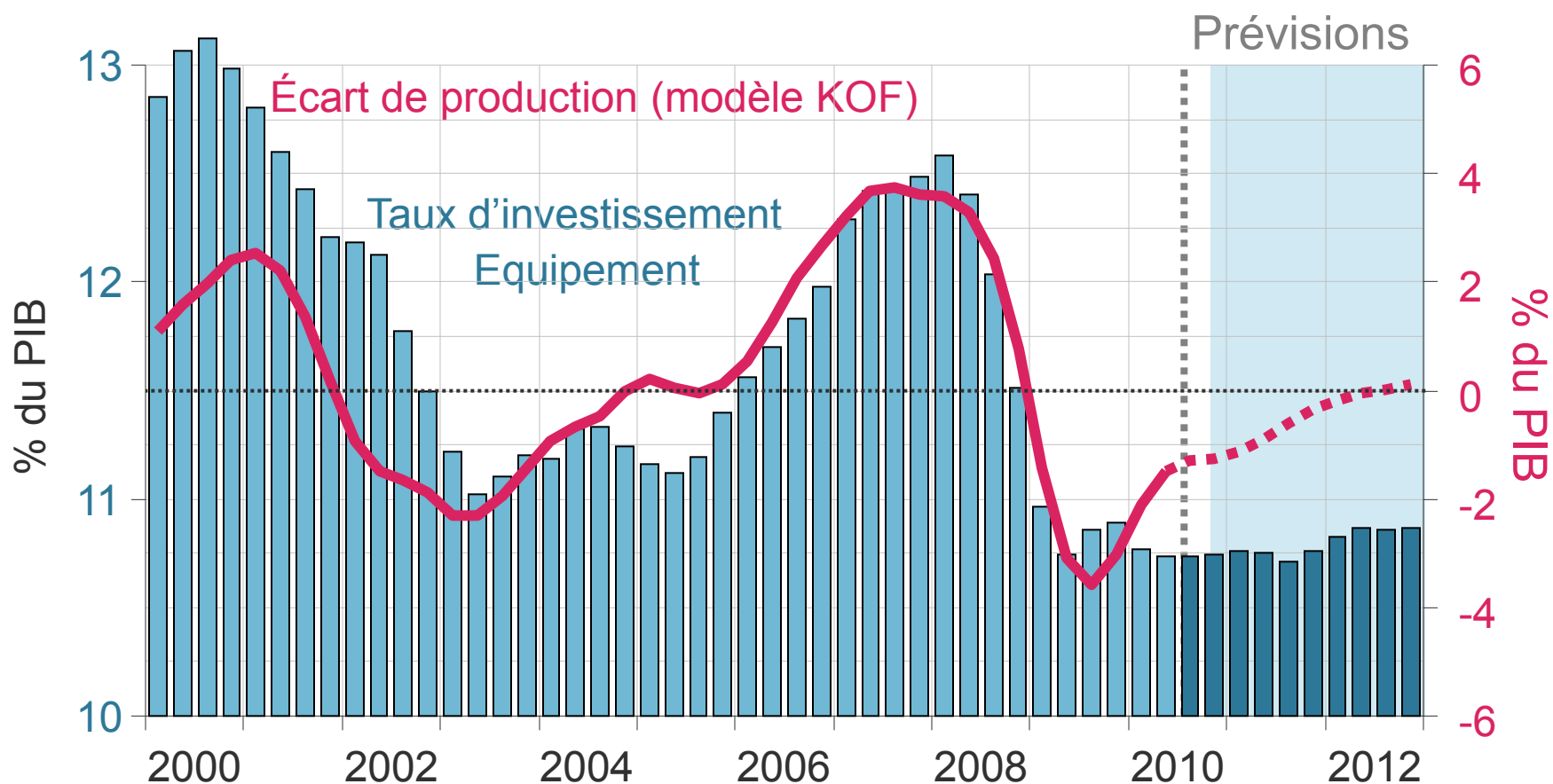
Consommation publique : dépenses prudentes



Exportations et importations



Investissements d'équipement et écart de production

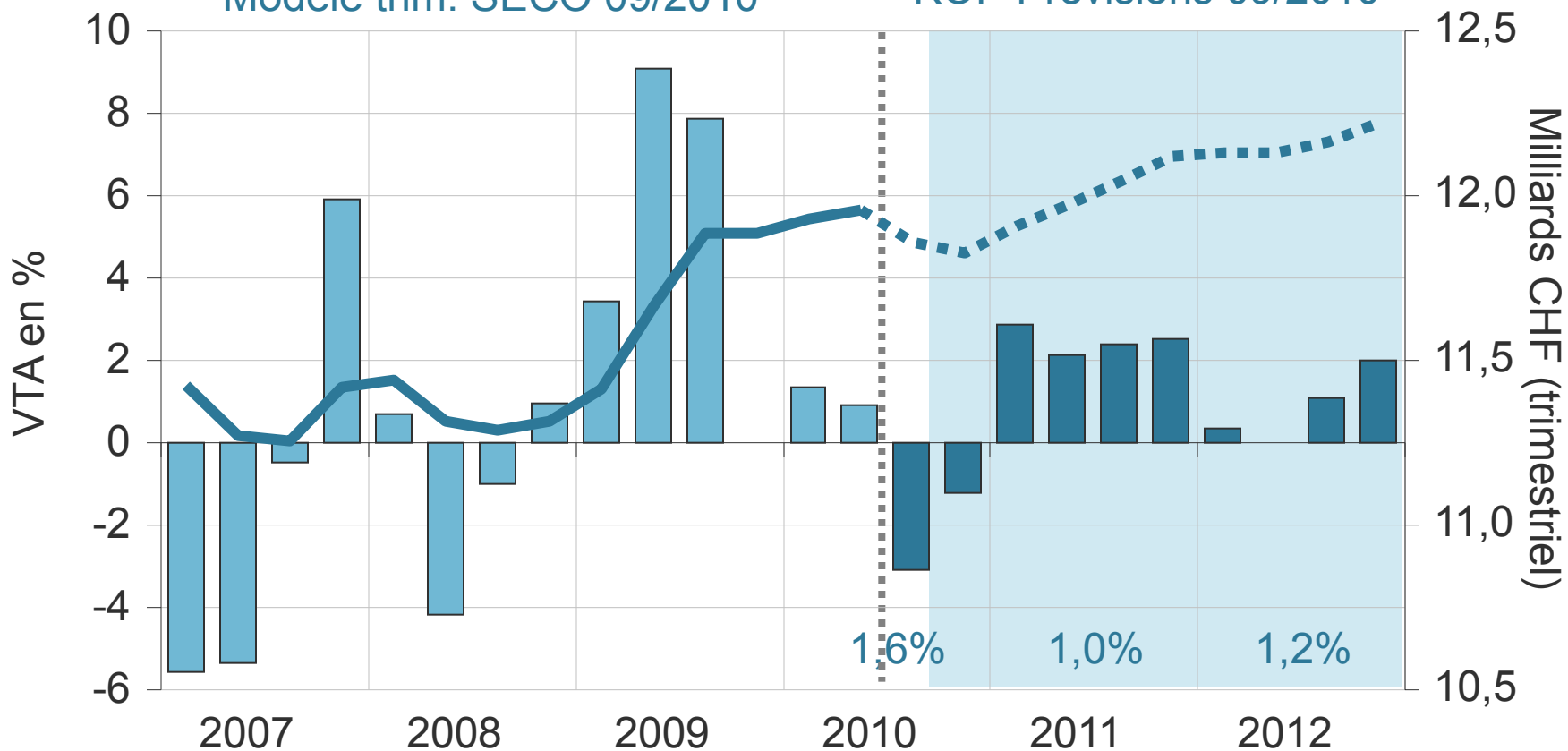


Investissements de construction : soutenus dans le logement, régressifs dans l'infrastructure

OFS: CN 08/2010,

Modèle trim. SECO 09/2010

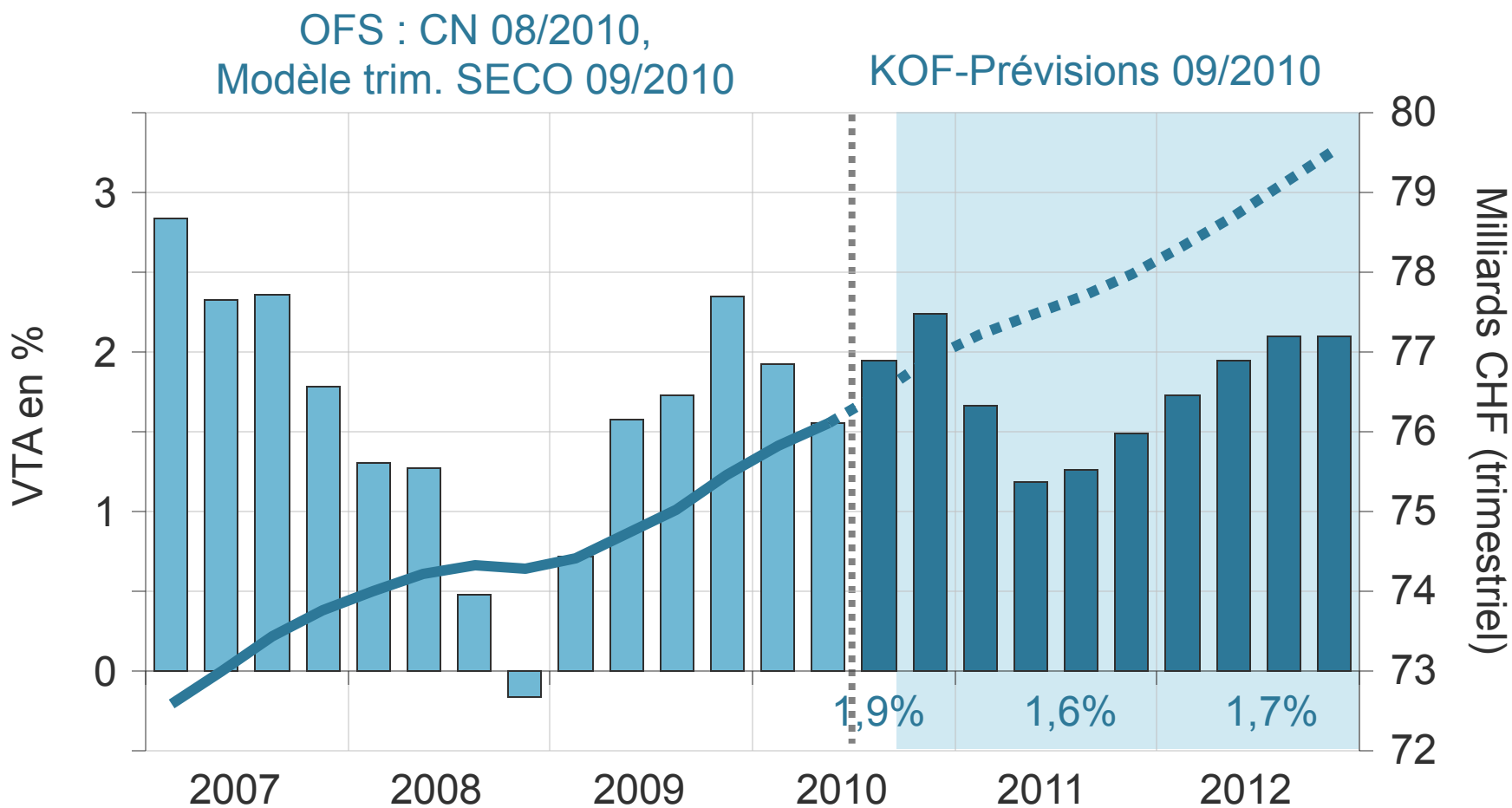
KOF-Prévisions 09/2010



Investissements de construction par catégorie

<i>Variations en %</i>	2009	2010	2011	2012
Logement	3,0	1,1	4,0	3,3
Industrie, commerce, administration	0,0	1,0	2,1	2,9
Infrastructure	8,9	1,6	-3,9	-0,2
Transports et communication	10,3	0,1	-4,6	-0,9
Autres infrastructures	5,1	6,0	-2,0	1,5
Formation, recherche, santé				
Culture, loisirs	5,1	1,1	5,1	-8,0
Agriculture	-3,0	-3,3	-3,6	-4,0
Total	3,0	1,6	1,0	1,2

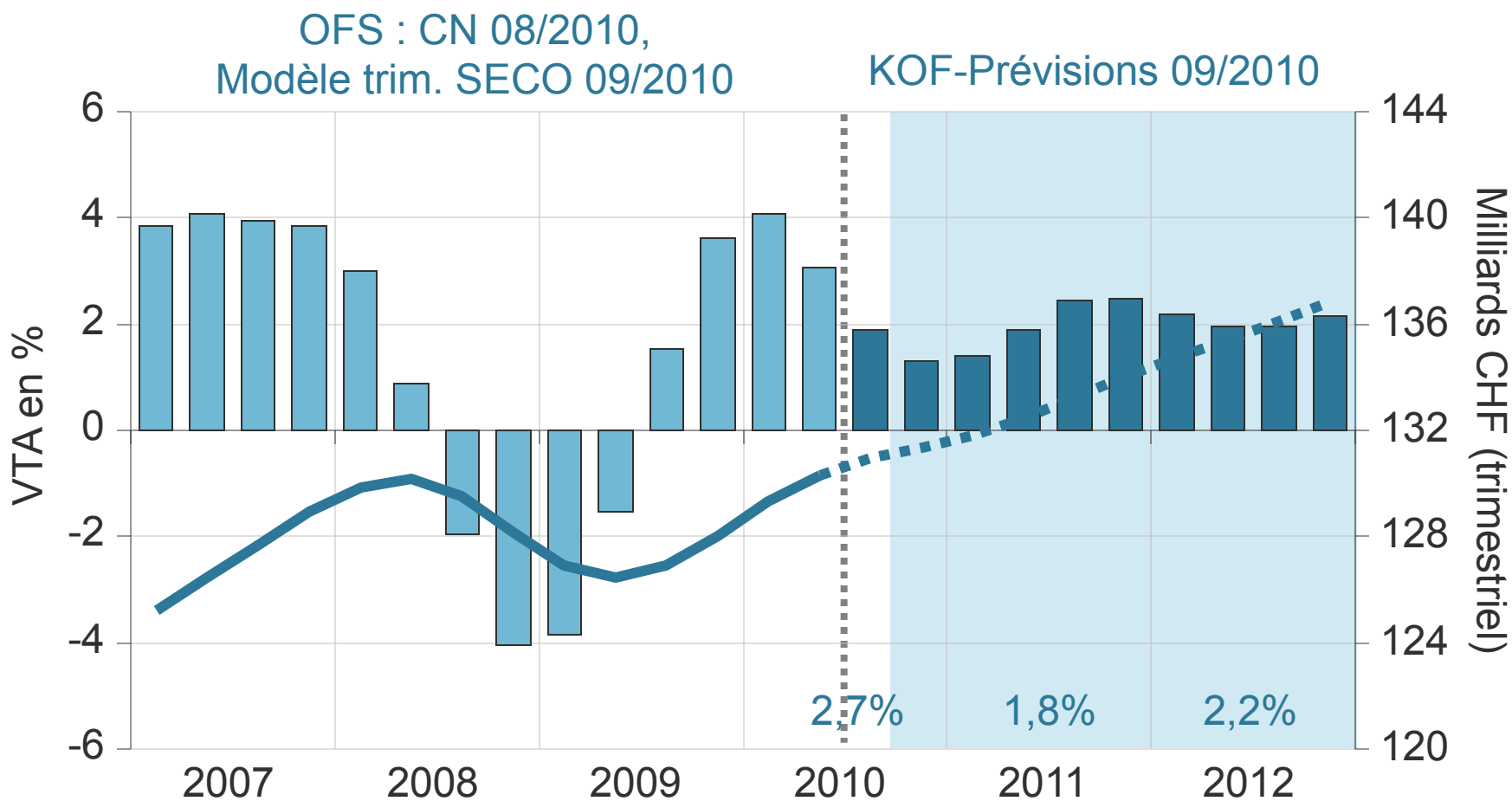
Consommation privée : évolution soutenue



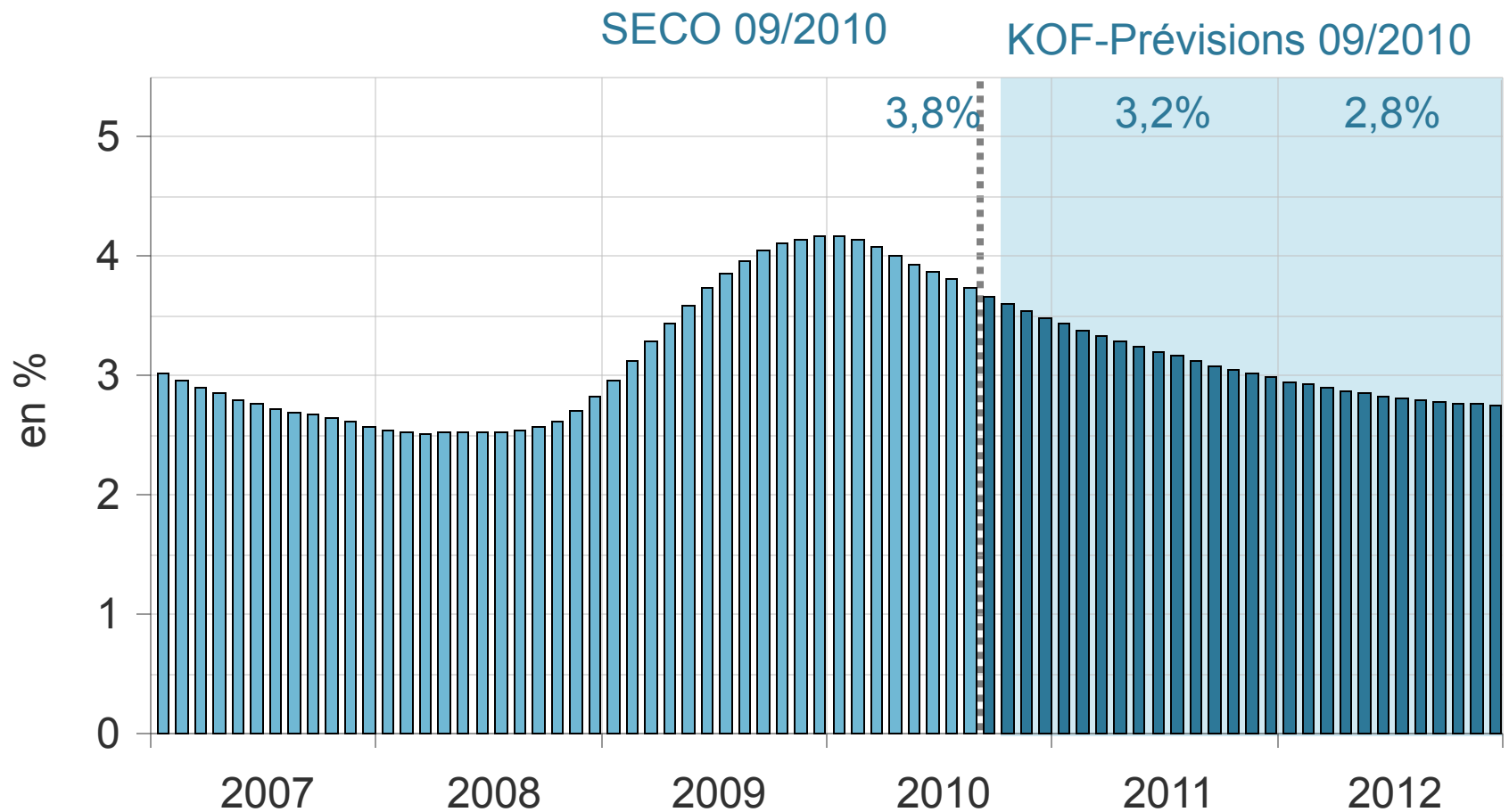
Revenus et consommation des ménages

<i>Variations en %</i>	2009	2010	2011	2012
Rénumération des salariés	3,0	0,7	0,9	1,9
Revenu disponible	3,6	1,7	0,8	1,5
Revenu disponible réel	4,0	1,3	0,0	0,5
Consommation privée	1,0	1,9	1,6	1,7
Taux d'épargne	19,1	18,6	17,3	16,3
Taux d'épargne (sans fonds de pension)	11,1	10,6	9,1	8,0

Produit intérieur brut : fléchissement temporaire



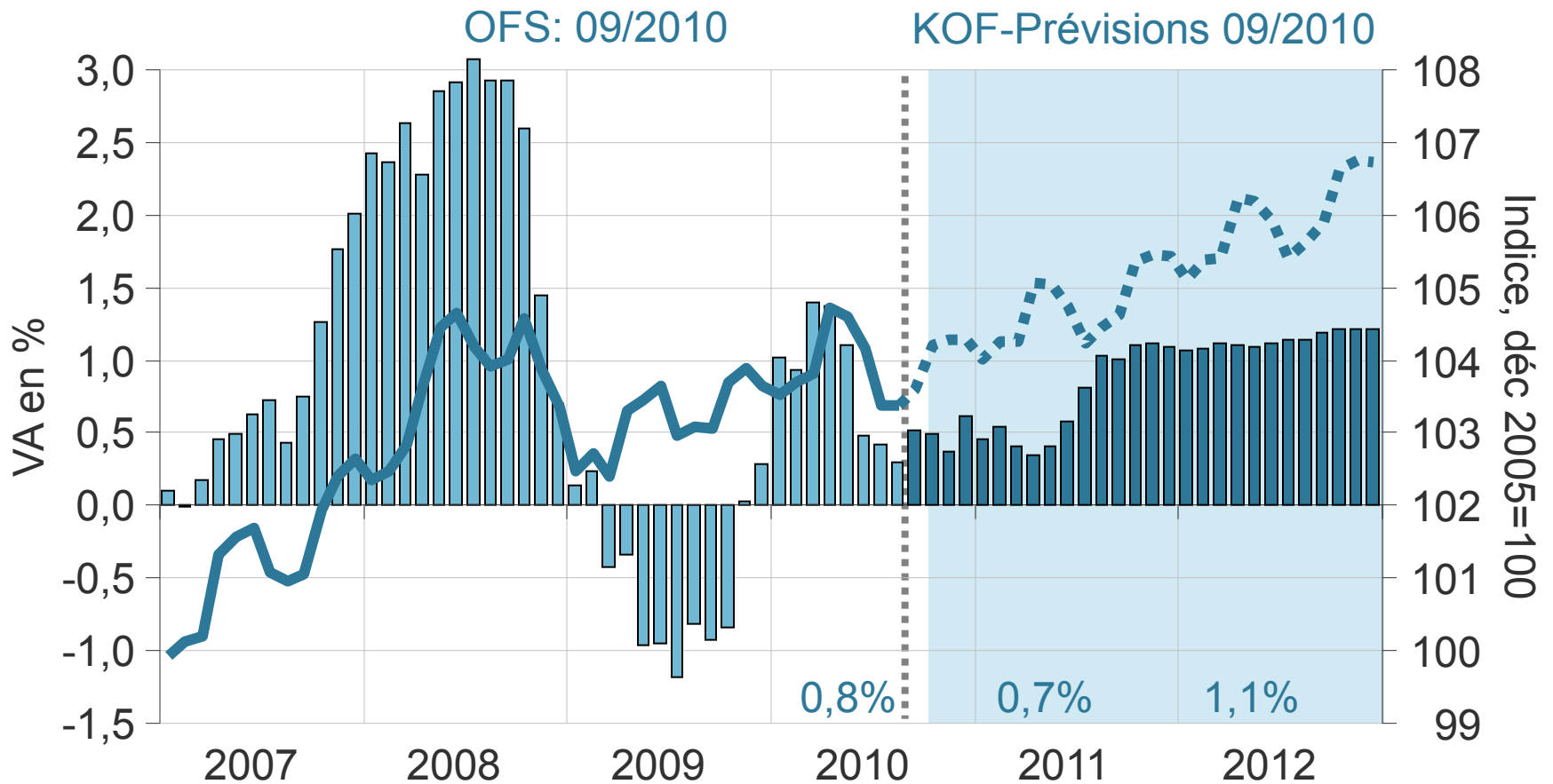
Taux de chômage : tassement du recul



Productivité du travail et coût unitaire des salaires

<i>Variations en %</i>	2009	2010	2011	2012
Emploi (en équivalence plein temps)	-0,1	0,4	0,4	0,7
Emploi (nombre de personnes)	0,1	0,5	0,7	1,1
Taux de chômage	3,7	3,8	3,2	2,8
Productivité du travail	-1,8	2,3	1,4	1,5
Salaire moyen	3,2	0,4	0,6	1,2
Coût unitaire des salaires	5,0	-1,9	-0,8	-0,2
Déflateur du PIB	0,3	0,3	0,7	0,2
Indice des salaires OFS	2,1	1,1	0,5	0,3

Indice des prix à la consommation : maintien d'une hausse modérée



Résumé

Scénario conjoncturel pour la Suisse

- Fin du processus de relance qui a suivi la récession
- Commerce extérieur : accroissement moindre des exportations de marchandises; contribution extérieure provisoirement négative
- Demande intérieure:
 - Persistance d'une forte demande de consommation
 - Maintien de l'augmentation des investissements d'équipement
 - Bonne tenue des investissements de construction
- Fléchissement temporaire du renchérissement
- Persistance d'une croissance modérée
 - Croissance plus faible du PIB dans un premier temps, puis augmentation du taux de croissance à environ 2% dans le courant de 2011
- Accroissement de l'emploi jusqu'au terme de la période de prévision
 - Baisse du taux de chômage à 2,8% en 2012
- Écart de production comblé vers fin 2012

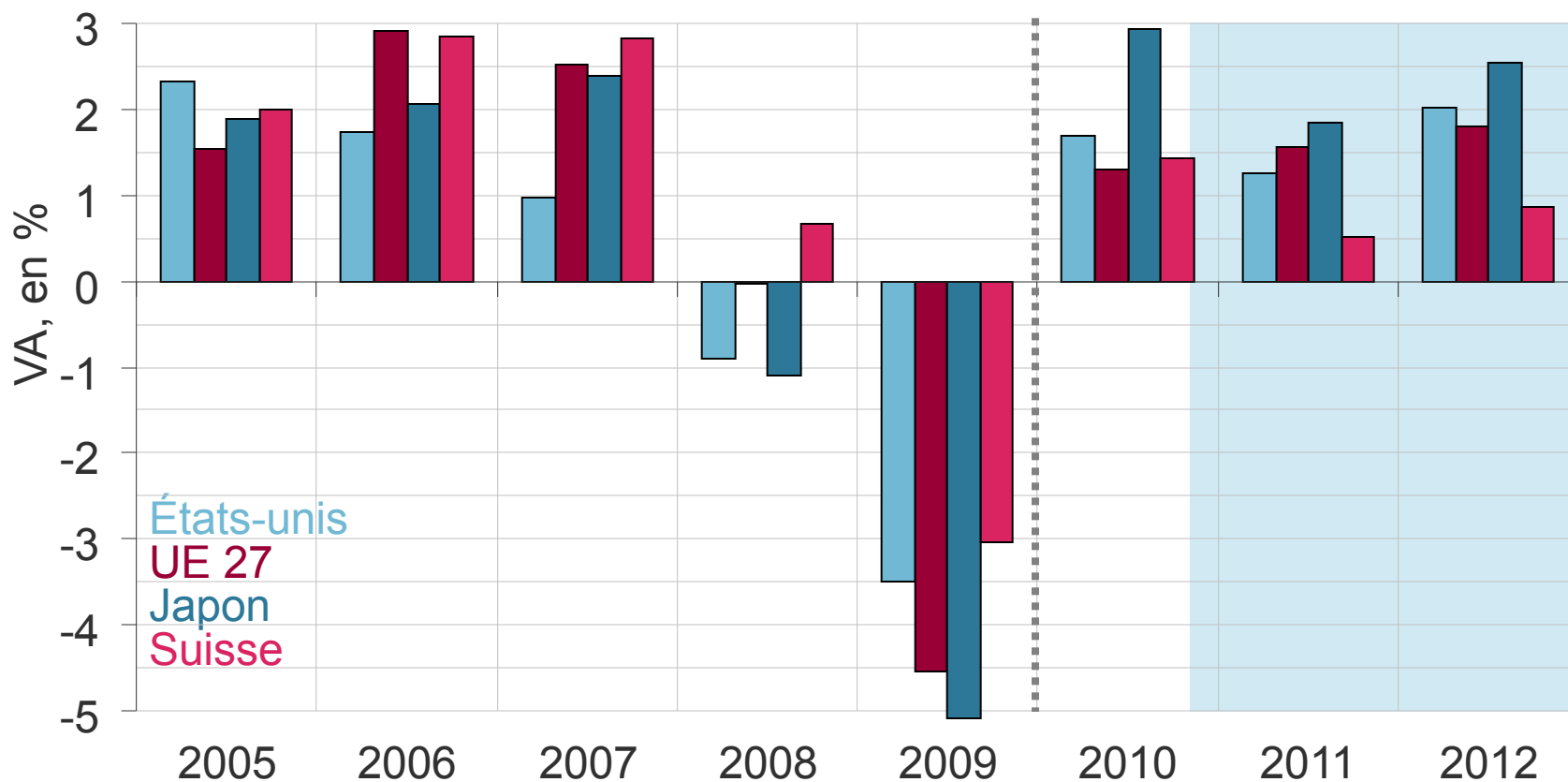
Dépenses imputées au PIB et emploi

<i>Changements en % à des prix d'AP</i>	2009	2010	2011	2012
Consommation privée	1,0	1,9	1,6	1,7
Consommation publique (séc. soc. incl..)	1,6	0,5	0,3	0,4
Investissements dans le bâtiment	3,0	1,6	1,0	1,2
Investissements dans les biens d'équipement	-10,8	4,2	5,4	4,8
Demande intérieure finale	-0,3	2,0	1,9	1,9
Changements des stocks (contrib. à la croiss.)	0,9	-0,9	1,0	-0,4
Exports	-8,3	9,3	3,3	6,5
Importations	-5,4	10,1	6,4	6,5
Produit intérieur brut	-1,9	2,7	1,8	2,2
Emploi en équivalence plein temps	-0,1	0,4	0,4	0,7

PIB / Personne



PIB / Personne



Croisé

Prévisions automne 2010:

Coup de frein à la relance, maintien des perspectives

Genève, 23 septembre 2010

Lageraufbau: Schweiz und Nachbarländer

Lagerveränderungen zu Vorjahrespreisen
in % von BIP

